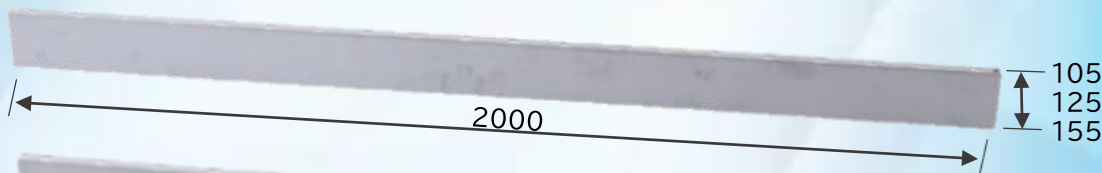


## 外構用ベース枠

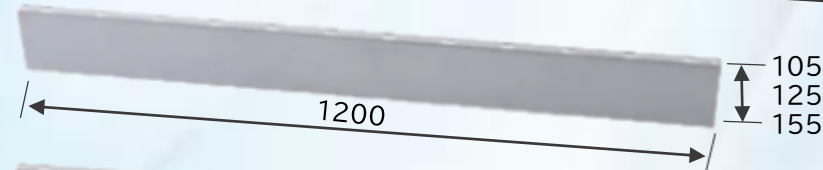
### 駐車場土間、ブロック塀基礎専用の鉄ベース枠



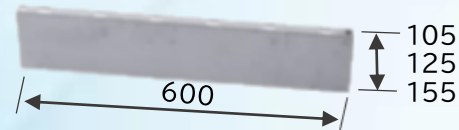
外構用ベース枠  
2000パネル



外構用ベース枠  
1200パネル



外構用ベース枠  
600パネル



駐車場の土間やブロック塀のベース基礎などに使用する鉄ベース枠です。高さ105・125・155mmと外構の土間高さに合わせた設定となっています。

#### 鋼製ならではの優れたメリット

##### 優れた耐久性

木製に比べて鋼製のため繰り返し使用可能です。

##### 通りが出しやすい

木製に比べて反りや曲がり無く、通り精度も良いです。

##### 施工が簡単

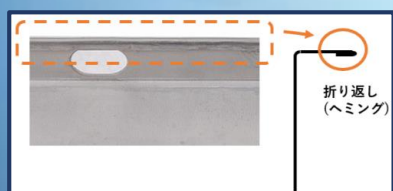
専用の治具で組立をして、所定の場所に設置するだけの簡単施工です。

##### コンパクト収納

厚み1.6mmと木製にはない薄さのため、重ねて収納も場所をとりません。

##### 長期的に見てお得

木製に比べて廃棄がなく繰り返し使用するため、長期的にみてお得です。



天端には折り返し(ヘミング)加工をしているので、安全で強度があります。



長丸の穴が100mmピッチで空いているので、ブロック塀の鉄筋位置合わせに便利です。



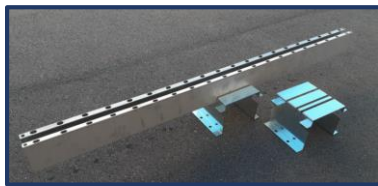
重ねて収納できるため、場所をとらず、持ち運びも楽にできます。

## 駐車場 スリット固定金具

外構ベース枠 + 駐車場スリット固定金具で簡単スリット施工！



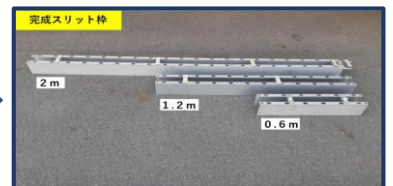
### スリット固定金具の組立方法



組み立てスタンドにベース枠をセッとし金具を取り付けます。

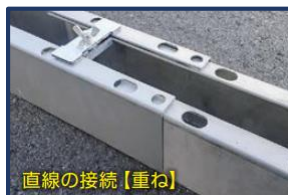
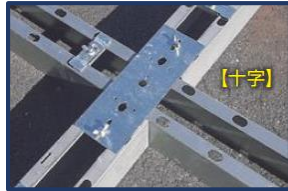


直線用金具の蝶ボルトでベース枠を挟み込みます。



がっちり固定されるため、組み立て後でも持ち運びが楽です。

### あらゆる現場に対応可能



全6パターンのスリットに対応！

スリット巾	70mm	100mm
外構用 ベース枠 高さ	105mm	105mm
	125mm	125mm
	155mm	155mm



## 株式会社フリーパネル®

- 本社(第一営業課・第二営業課)  
〒363-0008 埼玉県桶川市坂田539-3  
TEL 048-728-0121 FAX 048-728-0181 info@freepanel.co.jp
- 本社 第三営業課(仙台)  
〒982-0251 宮城県仙台市太白区茂庭字中ノ瀬東24-10  
TEL 022-281-3366 FAX 022-281-3396
- 本社 第三営業課(新潟)  
〒949-7135 新潟県南魚沼市新堀新田629-117  
TEL 025-775-2911 FAX 025-775-3637
- 本社 第三営業課(北陸)  
〒920-8205 石川県金沢市大友1丁目15 村井倉庫№3  
TEL 090-8817-7553 FAX 050-3134-7647
- 本社 第三営業課(名古屋)  
〒486-0817 愛知県春日井市東野町5-27-11  
TEL 0568-89-1331 FAX 0568-89-1335
- 本社 第三営業課(関西)  
〒611-0021 京都府宇治市宇治野神83-4  
TEL 090-8688-1643 FAX 050-3142-3061

<https://www.freepanel.co.jp>



※このカタログに掲載された商品は、改良の為、仕様・外観等を予告なく変更することがあります。

お問い合わせは